

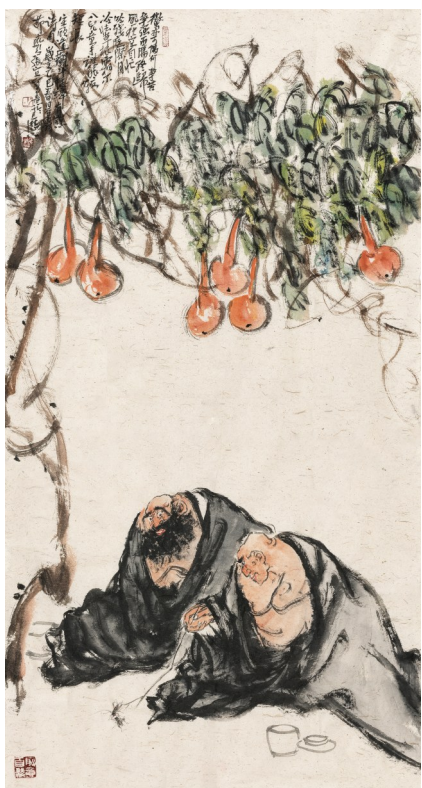
气象为姿 风骨凝魂

——品张宜大写意绘画作品



艺术家简介：

张宜，国画家，山东潍坊人，1993年毕业于山东艺术学院美术学院中国画专业；现为中国美术家协会理事，山东省美术家协会驻会常务副主席，山东省青年美术家协会名誉主席，中国艺术研究院艺术培训中心研修班导师，山东艺术学院兼职硕士研究生导师，以及山东大学艺术学院、山东师范大学美术学院、曲阜师范大学美术学院等院校外聘硕士研究生导师。



《观斗蟋蟀有感》张宜作



《醉钟馗》张宜作



《民族脊梁》张宜作

杨嘉铭

当代大写意绘画的星河中，张宜的作品犹如一颗特质鲜明的星辰，其光芒不源于柔媚的辉照，而来自一种熔铸了刚毅、沉雄与时代感悟的独特能量。张宜的艺术世界，非避世的桃花源，而是以笔为戟、以墨为魂，与传统对话、与时代共振的精神场域。其作品所呈现的，远非仅是纸面上的形象与构图，更是一种扑面而来、令人心神为之一凛的“气场”，一种在山岳般沉稳中透出一分人间温情的审美境界。

观张宜之作，首先能够领

略到的便是那笔墨功夫所铸就的钢铁骨骼。他的运笔，非轻描淡写的游丝，而是如金刚杵般铮然有声的“砸落”，充满内在的张力与爆发力。这种刚烈雄浑的笔墨语言，并非一味粗野的力的表现，而是力与控的精妙平衡。其线条极具“高概括性”，往往删繁就简，以最凝

练、最肯定的笔触，直取物象之神魂。一袭袍服的褶皱，一抹须发的飘然，或是一个眼神的流转，在张宜笔下皆化为充满节奏与韵律的书写性线条，生动自然，毫无滞涩。这种“潇洒与干练”，源自他对造型本质的深刻理解与对笔墨性能的绝对驾驭，是将传统书法用笔与写

意精神推向极致的体现。

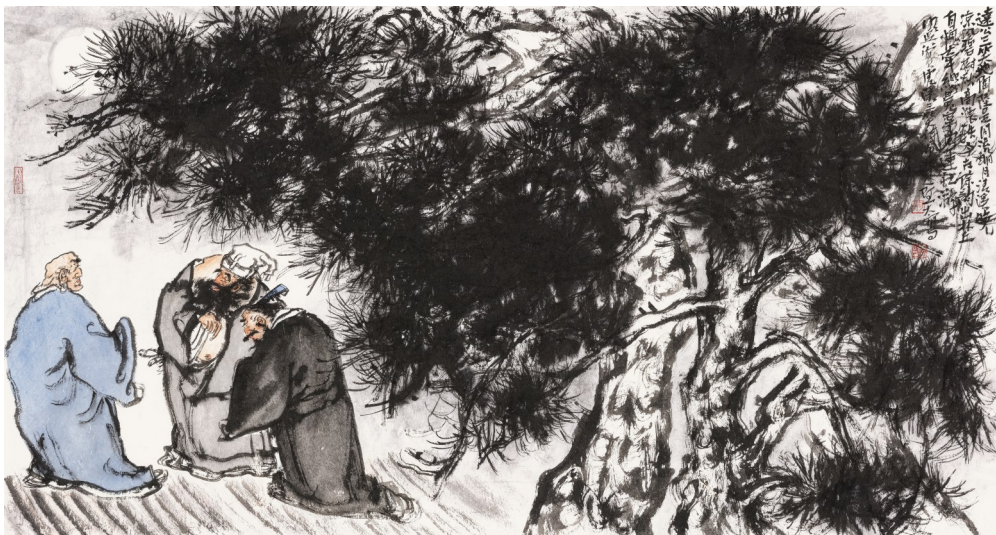
在色调上，张宜偏爱“单纯明快、对比明显”的墨色交响。他常以浓墨重墨为骨，奠定画面的雄浑基调；其间巧妙布白，或以少量饱和色彩点睛，形成强烈的视觉冲击与意蕴象征，于浑厚中见通透、在朴拙里显华彩。

若言笔墨是其形骸，那么灌注其中的写意精神与时代精神则是其魂魄。张宜的写意，绝非对物象的草率简化，而是经过高度提炼后主体精神与客体神韵的瞬间融合与迸发。他笔下的人物，无论是历史先贤、英雄志士，抑或是市井大众，皆非客观再现，而是他心中理想人格与时代观照的投射。张宜画人物，博采众长、不拘一格，观者能感受到他对梁楷的纵逸、徐渭的狂放、任伯年的清新乃至民间艺术朴拙之气的融会贯通。然而，这一切滋养最终都熔铸于他那独特的个人风格之中。他画的人物，往往置身于一种极具张力的空间内，或顶天立地，或睥睨苍生，形体或

许夸张，神情却深邃无比，形成一种独特的“气场”。

尤为可贵的是，张宜的艺术在雄浑刚健的基调下，蕴含着一种“九分沉稳与一分亲和”的辩证之美。那“九分沉稳”，是阅尽千帆后的从容定力，是文化积淀赋予的深厚底气，使得画面结构严整、气息贯通，无论笔墨如何挥洒，整体岿然不动。而那“一分亲和”，则是张宜对人间烟火的深情回眸，是犀利目光中偶尔掠过的温暖笑意。这微妙的亲和，可能藏于人物嘴角一抹翩然的弧度，可能隐在线条转折处一丝不易察觉的柔和变化，也可能体现在对平凡题材充满温度的细节刻画中。正是这“一分亲和”，避免了其艺术陷入纯粹阳刚的冰冷与空洞，使之刚而不戾、雄而能润，在崇高的精神性之外，接通了普遍的人情与地气。

张宜的艺术创作，其根脉深植于传统写意精神的厚土，而枝叶已然展现出极具现代感的强韧姿态。（作者系艺术评论家、策展人、艺术经纪人）



《虎溪三笑》张宜作