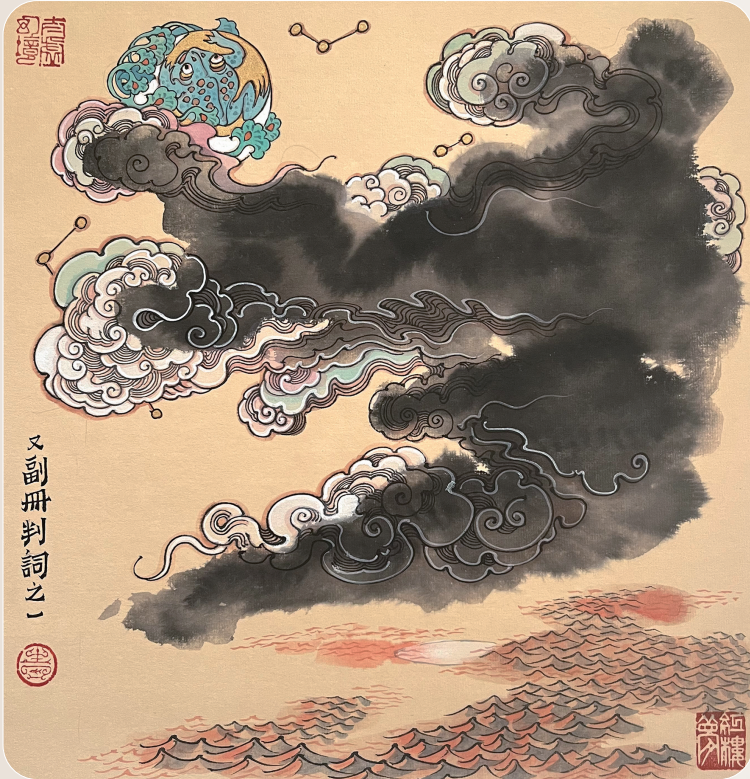




红楼拾遗·判词

陈岱青/绘

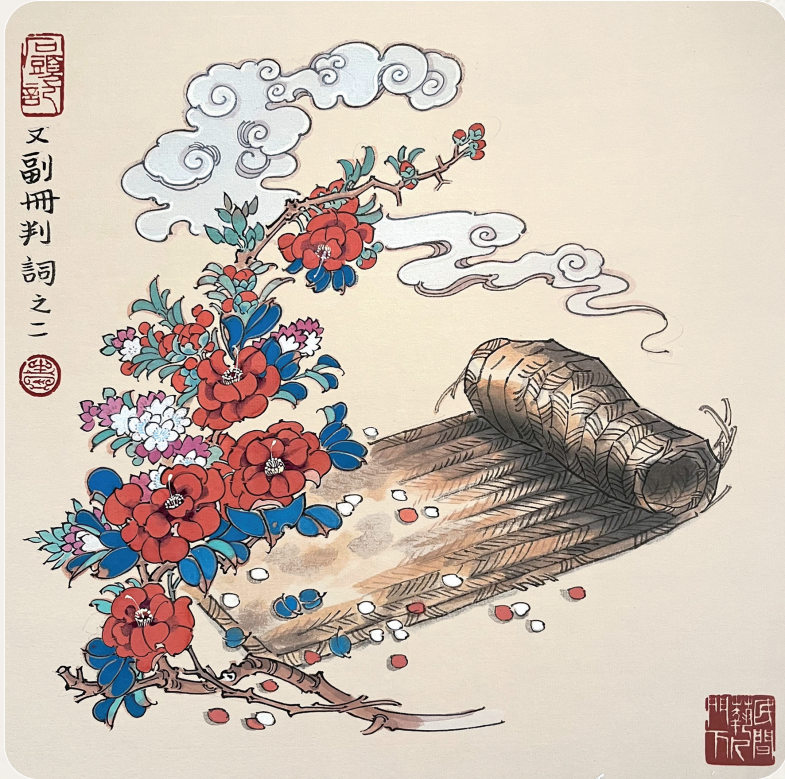
吴让之/文



又副册判词之一

原文：只见这首页上画着一幅画，又非人物，亦非山水，不过是水墨滃染的满纸乌云浊雾而已。后有几行字迹，写的是：霁月难逢，彩云易散。心比天高，身为下贱。风流灵巧招人怨。寿夭多因毁谤生，多情公子空牵念。

解读：此篇写晴雯，其名本意为晴空彩云，因命运坎坷、结局悲惨，画中乌云浊雾、“霁月难逢，彩云易散”都反其意而为之。她虽然身为奴婢，但具有独立的人格，却因此招致嫉妒诽谤，最终被逐出贾府，重病身亡。



又副册判词之二

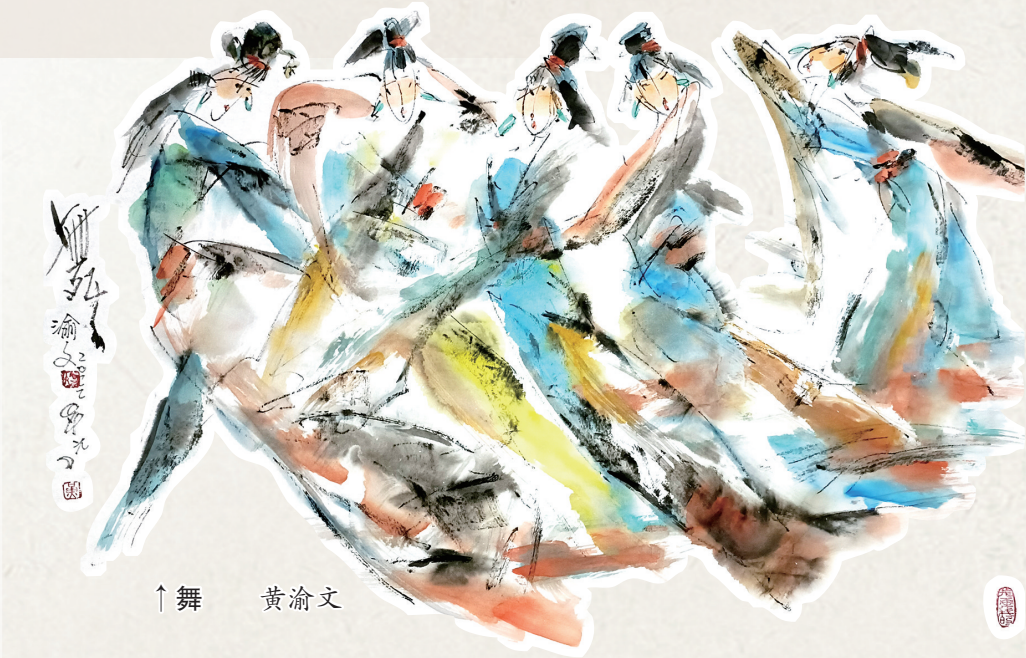
原文：又见后面画着一簇鲜花，一床破席。也有几句言词，写道是：枉自温柔和顺，空云似桂如兰。堪羡优伶有福，谁知公子无缘。

解读：此篇写花袭人，画面中的鲜花和破席是谐音其名。她性格温柔和顺，本被内定为宝玉的侍妾，但后来由于种种原因嫁给了戏子琪官（蒋玉菡）。因为画中是破席，一般认为她的结局也并不美满。



↑ 丹心可鉴——文天祥

李韦第



↑ 舞 黄渝文



← 春到枝头 戎锋