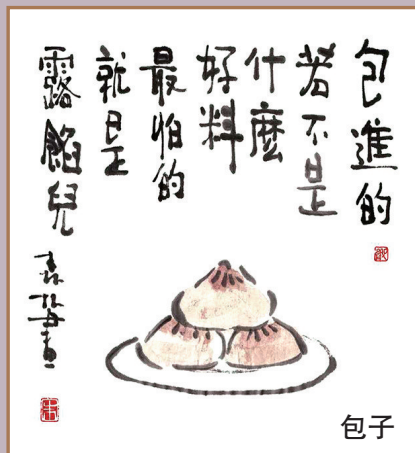


## 以物观人

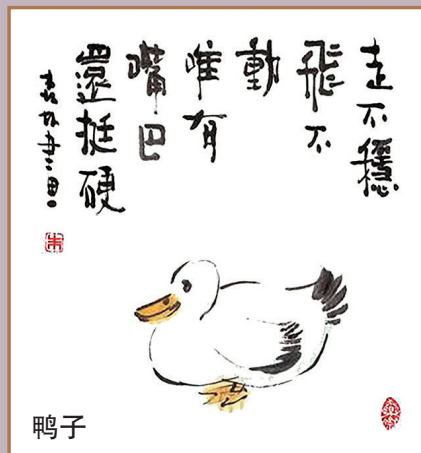
朱森林



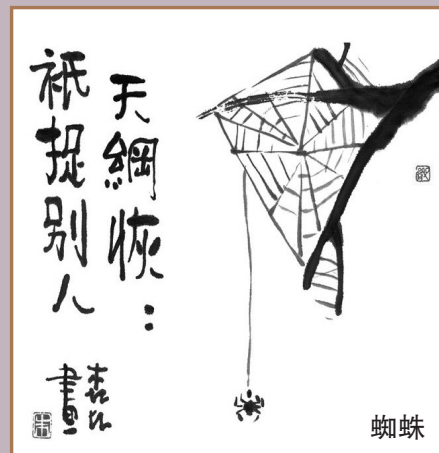
青时做菜香，老后去污忙。  
一生皆有用，不做空皮囊。



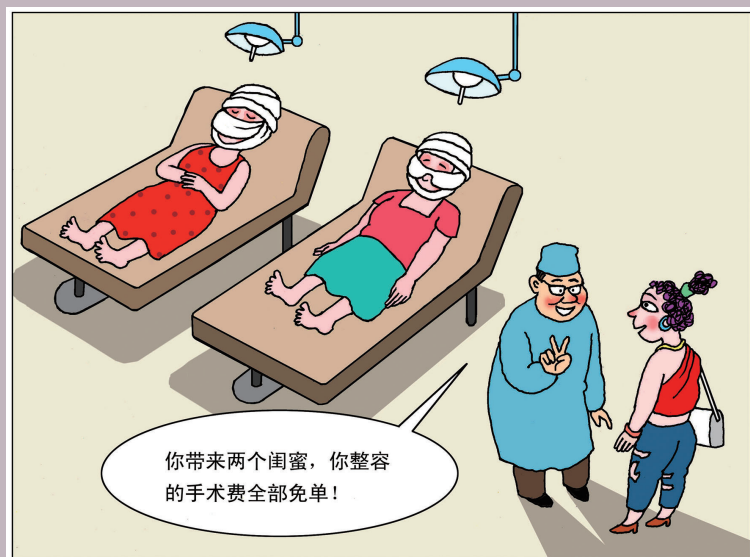
包进的若不是什么好料，  
最怕的就是露馅儿。



走不稳，飞不动，  
唯有嘴巴还挺硬。

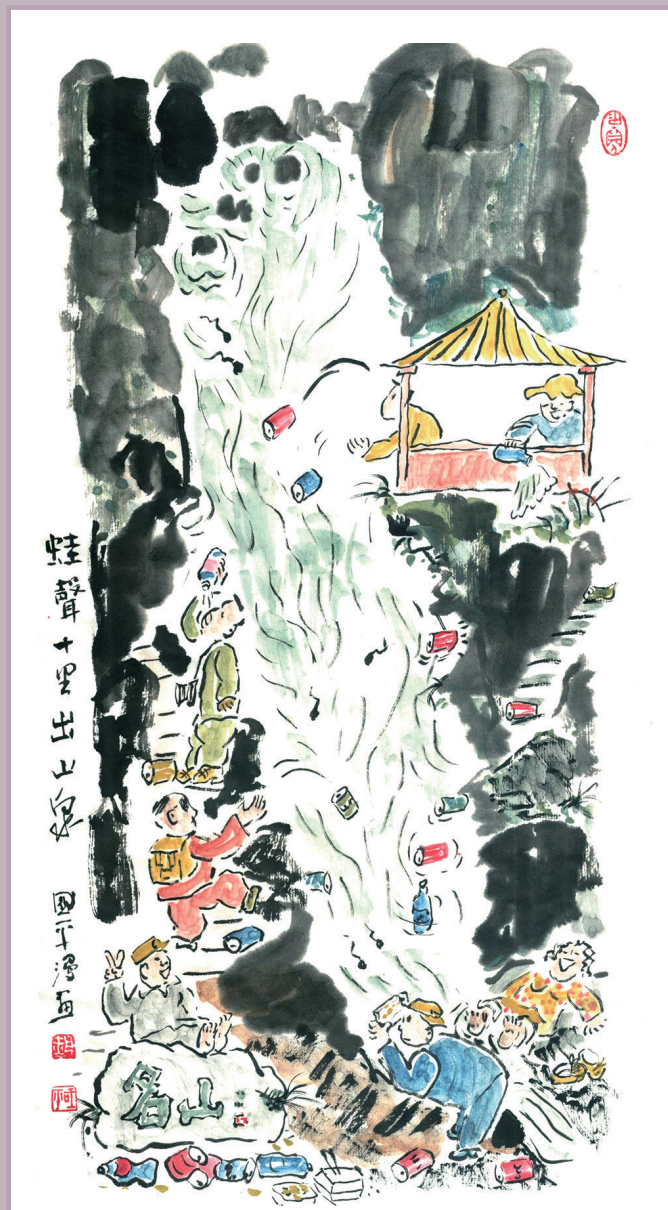


天网恢恢，  
只捉别人。



↓蛙声十里出山泉

郝国平

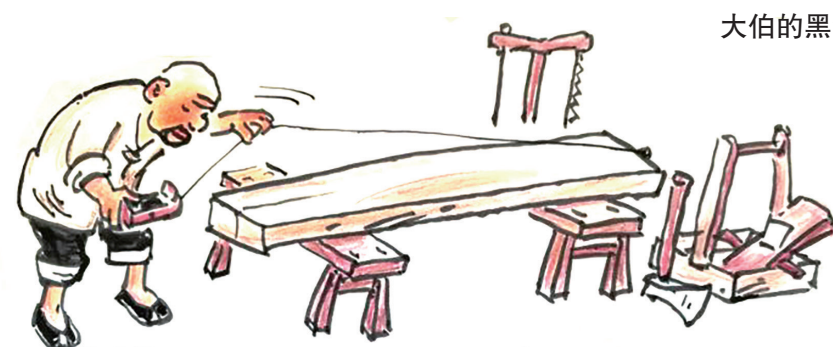


坑友

邱天行



月·残食  
邹磊



## 线的联想

王春生



娘的慈母线

