



国网陕西电力员工开展线路检修作业。

# 扛牢保供责任 守护万家温暖

## ——国网陕西电力全力做好迎峰度冬电力保供工作

### ■曹宇 韩菲 柴迎 任楠

仲冬时节,寒潮来袭,守望万家灯火、保障三秦百姓温暖过冬是能源和电力行业的光荣使命和重大责任。国网陕西省电力有限公司(以下简称“国网陕西电力”)深入贯彻党中央、国务院今冬明春保供工作重要决策,全面落实陕西省委、省政府和国家电网公司工作部署,坚决扛牢电力保供首要责任,加强保电保电配套电网建设,做好电网设备巡检巡视,靠前服务供暖企业,全面落实各项措施,全力保障民生用电,用心守护人民群众舒心过冬。

### ■ 预计今冬陕西电力供需总体平衡

根据气象预报,今冬明春将出现新一轮“拉尼娜”过程,预计今冬陕西全省气温较常年同期偏高,降水偏少。平均气温与常年同期比较偏高0~1℃;降水量较北西

科学调度、跨省互济等措施,今年陕西电力迎峰度冬期间供需总体平衡,能够满足省内用电和电力外送需求。

### ■ 全力确保电网安全稳定运行

目前,电网迎峰度冬电力保供进入关键时期。国网陕西电力将以高度的政治责任感,进一步细化措施、压实责任,加强政企联动,全力以赴为保障经济平稳运行、保障能源安全保供、确保居民可靠用电和群众温暖过冬作出积极贡献。

深化政企协作模式。健全完善“政府主导、政企协同、企业实施”电力保供机制,依托燃煤机组顶峰能力治理提升工作专班,全面督促火电机组提升顶峰能力。促请政府加大电煤协调,督促发电企业加强电煤储运。

强化电力供应保障。积极推进迎峰度冬保供电相关新(改、扩)建项目,夯实

年输变电设备迎峰度冬准备工作的通知》,组织逐站、逐线、逐台设备开展排查,严格落实防雨雪冰冻、防大风等季节性运维保障措施与雨雪冰冻气象预警要求,依托运维人员巡视、监测装置、固定翼无人机等手段,全方位开展输变电覆冰监测。持续加大配网通道清理、配变爆燃及台区低压设备隐患排查治理力度。对重点区域、重点设备完善“一县一册”“一线一案”。

### ■ 全力保障人民群众温暖过冬

国网陕西电力牢固树立“每天都是保供日”理念,以“时时放心不下”的责任感,全力做好迎峰度冬保供服务工作,保障党政机关、交通枢纽、旅游景点等重要客户,以及供水供气、学校、医院、养老院等民生客户用电安全。

抓好度冬负荷管理。健全负荷分析预测工作体系,精细开展采暖负荷监测。

荷资源达到596万千瓦。强化负荷管理措施规范管理,完成省市两级负荷管理应急演练。

做好供电服务保障。强化营业窗口值班,确保95598热线、网上国网、属地服务热线、微信群等渠道畅通,确保诉求及时响应、限时办理。深化“社区经理+行政网格员”联动服务模式,依托5.4万个政企融合供电服务网格,应用网格云电话平台、“秦电小云”智能服务助手的数字化工具技术,让客户“足不出户”办业务。优化配网作业方式,做到设备检修改造客户“无感知”。全面排查“煤改电”设施安全隐患,落实优质服务措施。针对春节返乡集中区域,开展线路台区重过载风险研判,确保人民群众祥和过节。

提升故障抢修效率。优化“一小区一预案”和应急发电车布点调配,刚性执行先接入、后改造,先复电、后抢修,先转供、后检修“三先三后”保供举措。践行“微笑服务”“多说一句话”,全力做好居民小区

强化应急管理。强化主动应急防御,总结冬季灾害发生时空规律,滚动完善电力保供、电网故障联合处置、用电负荷管理等应急预案。12月15日起,陕西220辆中低压发电车全部进入待命状态。加强雨雪冰冻等灾害预测监测,提前布置观冰哨点和融冰装备,严格落实应急人员、物资及车辆保障措施,完成备品备件和应急物资补充。落实网格化抢修队伍,统筹调配应急电源车和抢修力量,提升应急处置能力。及时掌握、发布气象、灾害信息,落实各项预防措施,建立重点用户故障应急响应机制,快速精准响应用户诉求,全力以赴保障民生用户供电。

迎峰度冬期间,国网陕西电力将始终牢记“国之大者”,树牢“人民至上”理念,践行“双满意”工作导向,切实把“时时放心不下”的责任感转化为“事事心中有底”的行动力,压紧压实保供责任,全力以赴保供电、保安全、保稳定,切实做到让人民群众满意、让党和政府满意,为经济社会



国网陕西电力员工在开展配电装置技改更换工作。



国网陕西电力员工对山顶重冰区输电线路进行特殊巡视。

部、关中西部较常年偏多0~1成,其余地区偏少0~2成。

综合考虑今年1~11月实际用电量增长及冬季取暖负荷增长等因素,预计今冬正常天气下全网最大负荷4000万千瓦,同比增长2.8%,创冬季新高。若出现极端寒潮天气,预计全网最大负荷达到4100万千瓦,同比增长5.3%。今年下半年及度冬期间,陕西电网计划投产的主力常规电源共9台408万千瓦,可支撑度冬期间省内电力平衡。

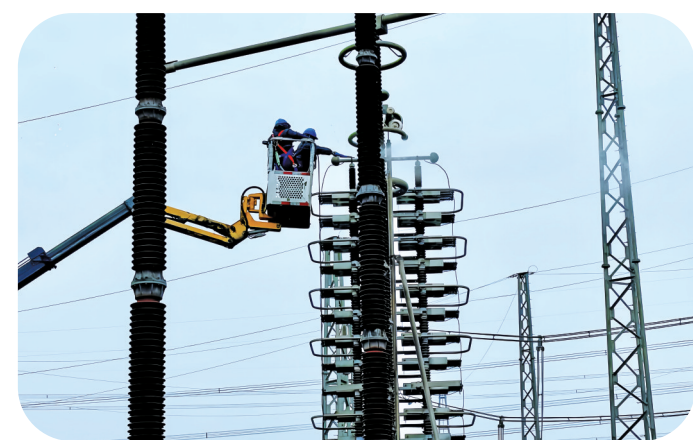
2024年迎峰度冬负荷高峰期,在燃料供应平稳、电源运行稳定、来水情况总体正常的情况下,常规电源最大发电能力4150万千瓦,考虑晚上用电高峰时期风电出力90万千瓦,陕西最大供电能力4240万千瓦。当晚高峰最大负荷达到4000万千瓦,加之中长期外送交易70万千瓦,预留130万千瓦运行备用,迎峰度冬电力保供用电需求4200万千瓦。

综合研判分析,国网陕西电力在持续加强各级电网攻坚建设基础上,通过

今冬电力保供坚实基础。实施陕西新建10千伏线路及网架优化项目718项,完成高层小区双电源改造70个,投运第一批35千伏移动变电站32台,落地台区储能“微网”构建项目145个,提升局部地区配电网供电能力和供电质量。密切跟踪来水变化,落实重点水电站蓄水方案,确保水电顶峰能力达到预期。持续开展新能源涉网能力优化提升,中长期市场增购高峰电力,与区内邻省开展资源余缺互济。

优化电源资源管理。及时掌握各类电源发电能力,推动各方共同发力保障电力平稳有序供应。加快启动电力现货市场连续结算试运行,提高发、用两侧调节能力和系统运行质效。立足全网“一盘棋”,充分发挥大电网优势,开展跨省跨区余缺互济,最大限度保障省内电力平衡。

落实设备运维保障。完成10千伏及以上工作秋检工作8813项,有效提升输变电设备健康水平。印发《关于做好2024



国网陕西电力员工开展宝鸡换流站年检工作。



国网陕西电力员工踏雪巡视线路。

密切跟踪天气变化,周密制定迎峰度冬需求响应等预案,做实做细可调节负荷资源。加强各级负荷管理中心应急准备,完成100万千瓦大用户错峰资源储备,继续开展负荷资源排查,确保可控负

现场驻点服务,主动提供充电宝、移动电源等应急物资,上门服务居家病人、孕妇幼儿等特殊客户。对涉及学校、医院、“煤改电”集中供暖等民生用户的工单急事急办、特事特办,快速处置。

发展和人民美好生活提供坚强电力保障。同时,国网陕西电力倡议广大市民科学用电、错峰用电,爱护电力设施,共同携手维护电网安全。

(本版图片均由国网陕西电力供图)