

火车餐厅



▲ 内蒙古自治区鄂尔多斯市康巴什区将退役火车车厢和客机改建成火车餐厅、飞机餐厅，设置飞行体验空间、自助茶饮空间、自助烤肉空间等多个混搭业态，丰富餐饮消费场景和产品供给。图为顾客在火车餐厅体验自助烤肉。 王 正摄（人民视觉）

沉浸式古镇游



▲ 在浙江省湖州市德清县新市古镇举行的蚕花庙会上，“蚕花娘娘”在船上向游客和蚕农撒蚕花。 姚海翔摄（人民视觉）

低空文旅



▲ 在江苏省如皋市城北街道平园池村飞行体验基地，一名参加航空研学的学生乘坐轻型运动飞机体验飞行乐趣。 吴树建摄（人民视觉）

花田火锅



▲ 重庆市梁平区南平镇太平社区，游客们一边欣赏油菜花海，一边享用“花田火锅”，体验别样的春天休闲旅游。 刘 辉摄（人民视觉）

创新消费场景 激活“一池春水”

游客在湖北省襄阳市襄城区卧龙镇唐巷村田间游玩。
「村咖」品咖啡、赏美景。
杨 东摄（人民视觉）



随着科技进步和消费者需求变化，消费场景也在不断发展和演变。创新多元化消费场景，对促进消费提质升级、更好满足人民美好生活需要具有重要意义。中央经济工作会议和中办国办印发的《提振消费专项行动方案》中均提到“创新多元化消费场景”。今年政府工作报告也提出，“创新和丰富消费场景，加快数字、绿色、智能等新型消费发展”。

提振消费关键在于优化供给。从围炉煮茶、沉浸式古镇游，到银发列车、麦田火锅，各地持续提供高质量供给，创新多元化场景，激活消费市场的“一池春水”。



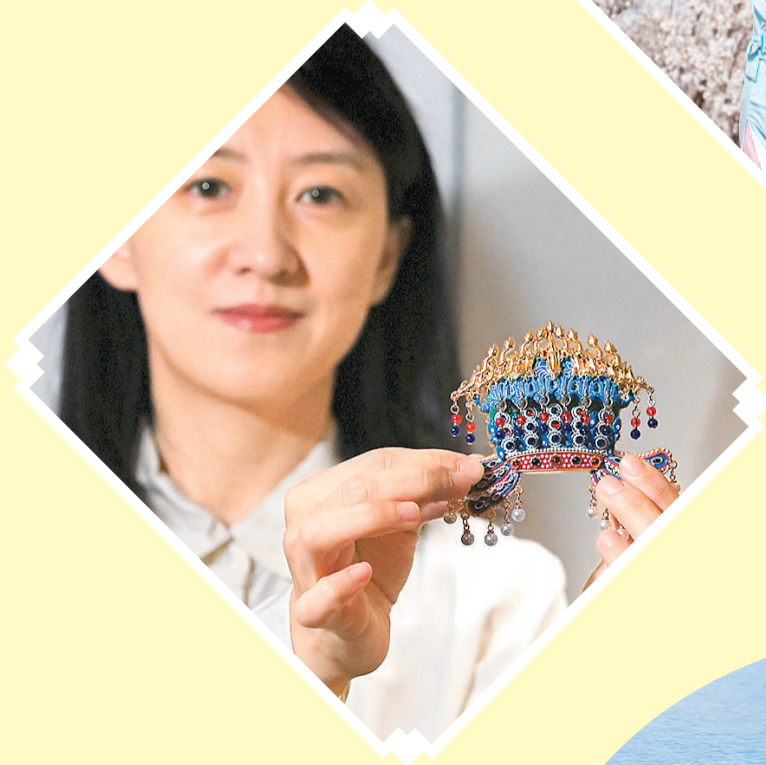
▲ “中原铁道·大河之南号”特色旅游列车全列采用适老化设计，配备夜光扶手、紧急呼叫装置和医疗服务专区，将为银发族旅游出行打造舒适、便利、安全的乘车体验。

图为河南省郑州市，列车管家正在为试乘旅客讲解软卧包厢的适老化设计细节。

王 玮摄（人民视觉）

► 安徽省宣城市郎溪县十字镇新和村大力发展“樱花经济”，开发出樱花糕、樱花伞、樱花冰箱贴等文创产品，并催生出特色市集、文化驿站、村咖等业态。

图为戏曲爱好者正在表演。
李晓红摄（人民视觉）



▼ 截至今年3月25日，中国国家博物馆文创产品凤冠冰箱贴累计销量突破100万件，带动凤冠IP全系列产品销售额超亿元。这一文创产品的原型为明孝端皇后九龙九凤冠，是首批禁止出境展览的国宝级文物。

图为一名记者在北京中国国家博物馆展示凤冠冰箱贴。

新华社记者 金良快摄

► 江西省抚州市金溪县琅琚镇枫山村的一处乡村垂钓基地，许多中老年垂钓爱好者在进行路亚钓、飞绳钓等专业化钓鱼竞技比赛。

朱海鹏摄（人民视觉）

