

过去一年

“十三五”实现良好开局



三月五日，第十二届全国人民代表大会第五次会议在北京人民大会堂开幕。新华社记者 庞兴雷摄

本报北京3月5日电 国务院总理李克强5日在作政府工作报告时说，过去一年，我国发展面临国内外诸多矛盾叠加、风险隐患交汇的严峻挑战。在以习近平同志为核心的党中央坚强领导下，全国各族人民迎难而上，砥砺前行，推动经济社会持续健康发展。党的十八届六中全会正式明确习近平总书记的核心地位，体现了党和人民的根本利益，对保证党和国家兴旺发达、长治久安，具有十分重大而深远的意义。各地区、各部门不断增强政治意识、大局意识、核心意识、看齐意识，推动全面建成小康社会取得新的重要进展，全面深化改革迈出重大步伐，全面依法治国深入实施，全面从严治党纵深推进，全年经济社会发展主要目标任务圆满完成，“十三五”实现了良好开局。

74.4万亿元

国内生产总值增长6.7%

经济运行缓中趋稳、稳中向好。国内生产总值达到74.4万亿元，增长6.7%，名列世界前茅，对全球经济增长的贡献率超过30%。居民消费价格上涨2%。工业企业利润由上年下降2.3%转为增长8.5%，单位国内生产总值能耗下降5%，经济发展的质量和效益明显提高。

1314万人

城镇新增就业人数

就业增长超出预期。全年城镇新增就业1314万人。高校毕业生就业创业人数再创新高。年末城镇登记失业率4.02%，为多年来最低。13亿多人口的发展中大国，就业比较充分，十分不易。

51.6%

服务业占国内生产总值比重

经济结构加快调整。消费在经济增长中发挥主要拉动作用。服务业增加值占国内生产总值比重上升到51.6%。高技术产业、装备制造业较快增长。农业稳中调优，粮食再获丰收。

24.5%

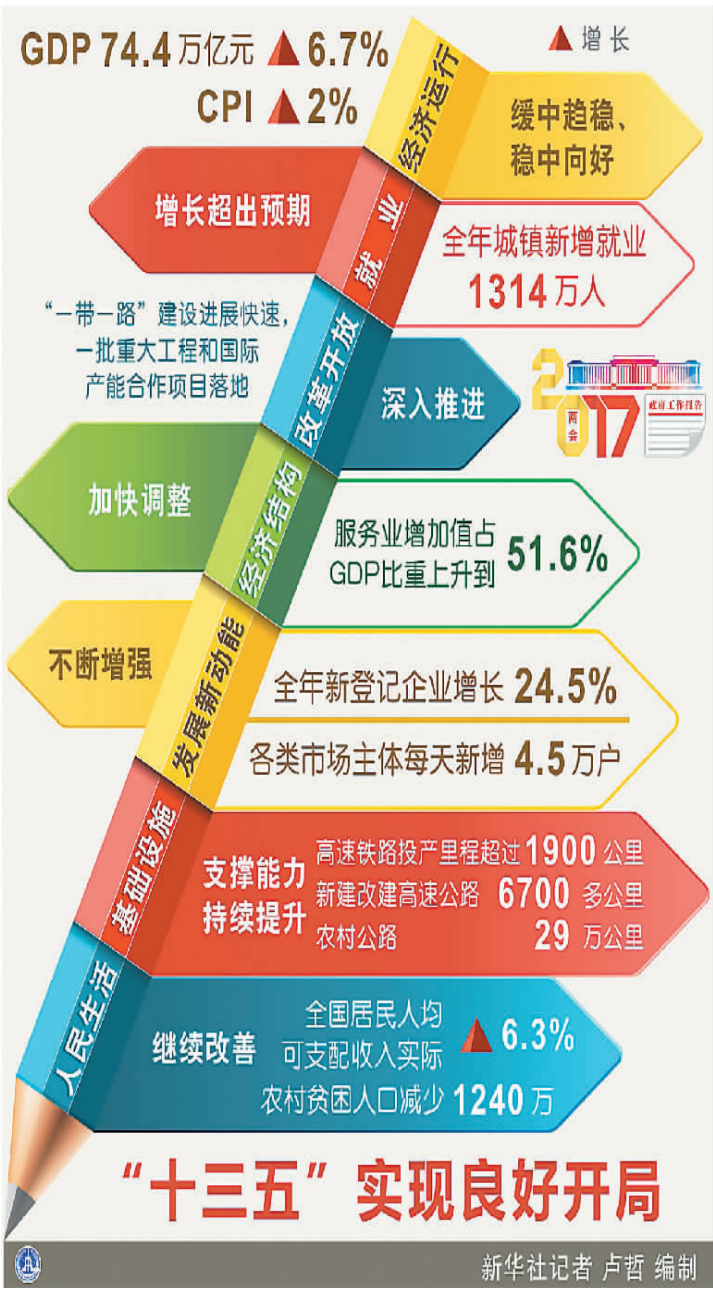
全年新登记企业增长

发展新动能不断增强。创新驱动发展战略深入实施。科技领域取得一批国际领先的重大成果。新兴产业蓬勃兴起，传统产业加快转型升级。大众创业、万众创新广泛开展，全年新登记企业增长24.5%，平均每天新增1.5万户，加上个体工商户等，各类市场主体每天新增4.5万户。新动能正在撑起发展新天地。

1900公里

高速铁路投产里程

基础设施支撑能力持续提升。高速铁路投产里程超过1900公里，新建改建高速公路6700多公里、农村公路29万公里。城市轨道交通、地下综合管廊建设加快。新开工重大水利工程21项。新增第四代移动通信用户3.4亿、光缆线路550多万公里。



6.3%

居民人均可支配收入实际增长

人民生活继续改善。全国居民人均可支配收入实际增长6.3%。农村贫困人口减少1240万，易地扶贫搬迁人口超过240万。棚户区住房改造600多万套，农村危房改造380多万户。国内旅游快速增长，出境旅游超过1.2亿人次，城乡居民生活水平有新的提高。

5700多亿元

全年降低企业税负

积极的财政政策力度加大，增加的财政赤字主要用于减税降费。全面推开营改增试点，全年降低企业税负5700多亿元，所有行业实现税负只减不增。

6500万吨

全年退出钢铁产能

着力抓好“三去一降一补”，供给结构有所改善。以钢铁、煤炭行业为重点去产能，全年退出钢铁产能超过6500万吨、煤炭产能超过2.9亿吨，超额完成年度目标任务，分流职工得到较好安置。

1300多亿美元

使用外资居发展中国家首位

积极扩大对外开放。推进“一带一路”建设。完善促进外贸发展措施，新设12个跨境电子商务综合试验区，进出口逐步回稳。推广上海等自贸试验区改革创新成果，新设7个自贸试验区。除少数实行准入特别管理措施领域外，外资企业设立及变更一律由审批改为备案管理。实际使用外资1300多亿美元，继续位居发展中国家首位。

100万件

有效发明专利拥有量

强化创新引领，新动能快速成长。深入推进“互联网+”行动和国家大数据战略，全面实施《中国制造2025》，落实和完善“双创”政策措施。支持北京、上海建设具有全球影响力的科技创新中心，新设6个国家自主创新示范区。国内有效发明专利拥有量突破100万件，技术交易额超过1万亿元。科技进步贡献率上升到56.2%。

1000亿元

财政专项扶贫资金投入

注重保障和改善民生，人民群众获得感增强。在财政收支压力加大情况下，民生投入继续增加。出台新的就业创业政策，扎实做好重点人群、重点地区就业工作。全面推进脱贫攻坚，全国财政专项扶贫资金投入超过1000亿元。提高低保、优抚、退休人员基本养老金等标准，为1700多万困难和重度残疾人发放生活或护理补贴。