

新时代画卷

重大工程科技含量持续攀升

架桥机



作为河南省高速公路重点项目,济源至新安高速公路项目建设不断推进。新安县吟河特大桥施工现场,架桥机在进行吊装作业。

张怡熙摄(影像中国)

超大直径盾构机



天津市滨海新区,京津冀重点交通项目津沽海河隧道建设现场的“津城1号”盾构机。该盾构机应用超大直径盾构推拼同步技术,施工效率大幅提升。

龚相娟 范少文摄影报道

智慧梁场



贵州省重大工程贵阳至平塘高速公路项目,工作人员通过智慧梁场技术操作固定液模板系统,推进项目建设。

张来通摄(人民视觉)

压缩二氧化碳储能



作为安徽省重点项目,海螺集团二氧化碳储能示范系统项目通过压缩二氧化碳储能发电,助推绿色低碳发展。

王玉实摄(影像中国)

数字化智能施工集群



通过采用数字化智能施工集群,重庆市重点项目渝(重庆)湘(湖南)复线高速项目实现摊铺机和压路机智能规划路径、智能行驶以及自主协同作业。图为无人摊铺机群在进行路面摊铺作业。

周广耀摄(人民视觉)

多级省水池



作为广西壮族自治区重大项目,平陆运河起点西津库区的水面与终点钦州港海面之间有65米左右的落差,需要建设3个梯级船闸,结构复杂。目前,3个梯级船闸通过采用多级省水池等技术,节约航运用水最高可达60%以上。图为平陆运河企石枢纽施工现场。

陆明臻摄(人民视觉)

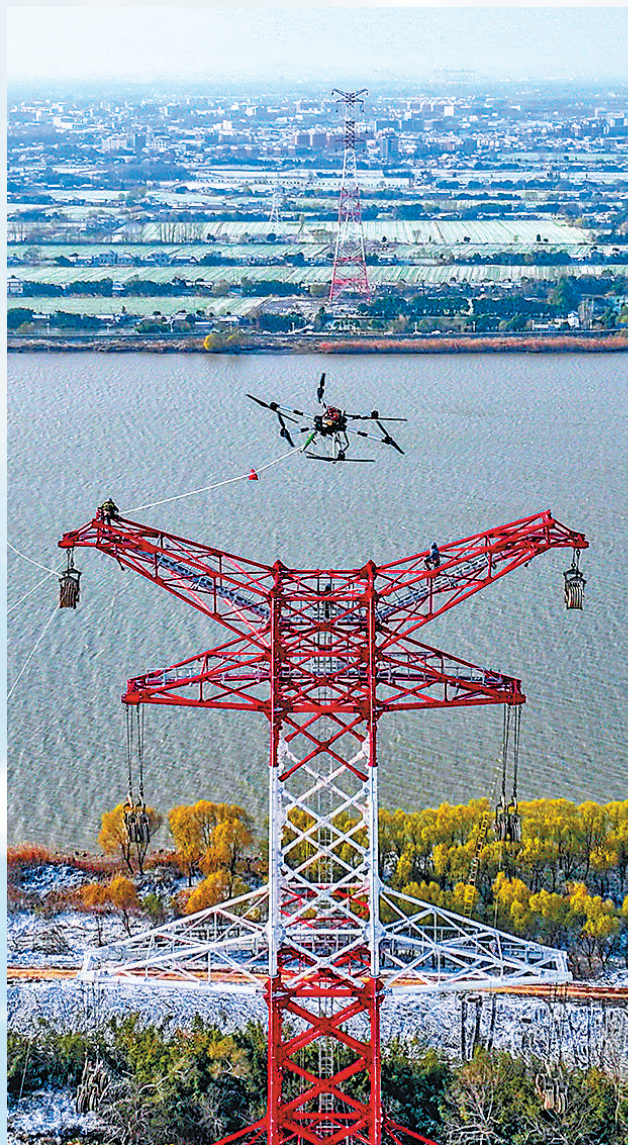
钢制安全壳模块



浙江省重大项目三门核电二期工程现场,3号机组在进行钢制安全壳筒体二环模块吊装作业。该模块内部集成钢结构、管道、电气设备等,大幅提升了安装工效。

窦瀚洋 侯邦军摄影报道

六旋翼无人机



江苏省电网重点项目扬州—镇江±200千伏直流输电线路工程夹江大跨越现场,六旋翼无人机将牵引绳牵至对岸的铁塔上。

史俊摄(影像中国)

镶嵌混凝土面板堆石坝



青海省海南藏族自治州,通过3D打印技术等制成的镶嵌混凝土面板堆石坝——黄河羊曲水电站大坝坝体填筑到顶。作为青海省重点项目,羊曲水电站建设采用人工智能、3D打印等技术,预计于今年7月下旬蓄水。

祁增蓓摄(影像中国)

沉管运输安装一体船



广东省重点项目深中通道全长24公里,集隧、岛、桥、水下互通于一体,隧道沉管段由32个管节和一个最终接头连接而成。图为深中通道建设过程中,沉管运输安装一体船“一航津安1”号将相关管节和最终接头浮运至安装现场。

新华社发

本期统筹:沈寅 林琳
本版责编:吕钟正 韩春瑶
林子夜 赵景锋
版式设计:沈亦伶