

河南郑州航空港

助力中原腹地打造内陆开放新高地

2023年是河南郑州航空港经济综合实验区(简称“河南郑州航空港”)获批建设的第10年。作为“空中丝绸之路”的先导区、国家级航空港经济综合实验区,10年来,河南郑州航空港日新月异,不断发展壮大。

河南郑州航空港经济综合实验区由郑州航空港区演变而来,2012年到2022年,地区生产总值从206亿元增长至1208亿元,年均增长14.1%;工业总产值从1252亿元增长至5358.4亿元,年均增长17.2%。综合保税区进出口总量位居全国第2位,郑州机场航空货邮吞吐量达63万吨,货运规模居全国第6位,跻身全球货运机场40强。



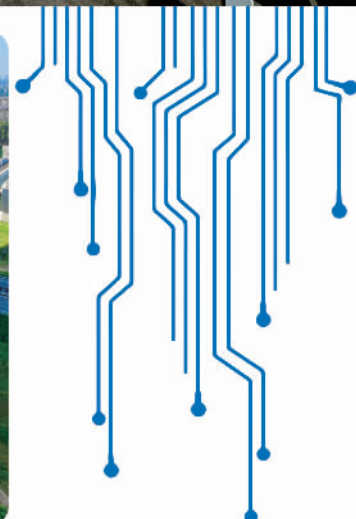
郑州新郑国际机场



新港大道跨梅河公园桥



郑渝、郑阜高铁跨越商登高速公路



郑州新郑综合保税区南大门

2022年4月,河南省委、省政府对河南郑州航空港进行系统性重塑性改革,赋予其“中原经济区和郑州都市圈核心增长极”新定位,“现代化、国际化、世界级物流枢纽”新目标,“全国航空经济发展的顶梁柱、制度型开放的排头兵”新要求。站在新起点上,河南郑州航空港开启“二次创业”奋斗新征程。

立足“空中丝绸之路”先导区 打造中原腹地空中物流枢纽、开放新高地

2013年3月7日,河南郑州航空港获国务院批复设立;2015年12月,郑州新郑国际机场二期工程投入运营,成为中部地区首个拥有双航站楼、双跑道的机场。

2023年2月21日,丝绸之路西部航空一架波音747全货机从新郑机场起飞,10多个小时后,在大洋彼岸的卢森堡降落,完成一次“丝路之约”。

郑州—卢森堡“空中丝绸之路”开启于2017年6月14日,是河南扩大开放的关键平台,搭建了中欧互联互通的空中桥梁。

如今的郑州机场已集聚29家全货运航空公司,共开通全货机航线42条,通航城市49个;2021年,郑州机场累计完成货邮吞吐量70.47万吨,是2012年的近5倍,以郑州机场为核心的“Y”字形全货运国际网络加速形成。以郑州机场为核心,河南郑州航空港已形成客货并举、航空+高铁“双枢纽”一体联动布局。

当前,河南郑州航空港已形成机场高速、京港澳高速、安罗高速和郑民高速、商登高速“三纵两横”高速路网,一个连通境内外、辐射东中西,集航空、高铁、

城铁、地铁、高速公路于一体的现代化立体综合交通枢纽正强势崛起。

2022年4月,按照河南省委、省政府确定的“建设大枢纽、发展大物流、培育大产业、塑造大都市”发展路径,河南郑州航空港开启“二次创业”。随着郑州机场升级为4F级机场,机场北货运区、高铁航空站建成投用,国际陆港航空港片区、郑州港先后落地建设,未来,河南郑州航空港将实现“空、陆、铁、水”四港联动发展。

高端产业集聚成群 打造中原经济区和郑州都市圈的核心增长极

位于河南郑州航空港南部的超聚变数字技术有限公司华中供应中心生产车间内,工人们正在生产线上对服务器做最后调试。作为全球领先的算力基础设施制造和算力服务提供者,超聚变拥有专利超过2000件,可为企业数字化转型提供稳健、高效、智能的服务。

近年来,河南郑州航空港“优势再造抢抓新赛道、创新驱动培育新动能”,加快发展航空物流、电子信息、航空航天、生物医药、新能源汽车、现代服务业六



华锐光电项目全景

大主导产业,呈现出“百花齐放”的生动景象。

航空物流业领域,电子货运、海外货站、空空中转三大试点成效持续显现,形成横跨欧美亚三大经济区、覆盖全球主要经济体、多点支撑的国际货运航线网络,累计入驻顺丰、申通、中通、圆通、韵达等物流企业400余家,电子产品全球集散中心、UPS国际快件分拨中心等,构建起服务航空运输的现代物流产业体系。

电子信息产业、生物医药产业、跨境电商产业发展迅猛。超聚变、联创电子、郑州合晶、华锐光电等百余家企业入驻,初步形成从关键核心元器件到高端整机品牌、“芯屏网端器”全产业链生态圈,2022年电子信

息产业产值达5287.4亿元;跨境电商年度总单量从2015年的74.6万单上升到2022年的12309.18万单,其中进口业务完成6661.80万单,货值107.24亿元。

彰显枢纽优势,提档开放能级、提质产业发展、完善城市功能,河南郑州航空港地区生产总值“十三五”期间年均增长11.4%;2022年4月以来,河南郑州航空港发挥郑州、开封、许昌三地综合优势,以自身集聚效应、溢出效应、涟漪效应,不断推动区域空间结构优化和再平衡。

河南郑州航空港以管理体制变革为统领,不断激发内生发展新动力,取得一系列发展成果:形成7×24小时客货运通关保障和货物出口“提前申报”通关模式;获批成为全国首个航空电子货运试点;进出口通关时间分别缩短至12.4小时、0.05小时;机场航空口岸空运进口时间14.98小时,位居全国第一……

未来,河南郑州航空港将以统筹区域规划为牵引,探索区域一体化发展新路径,以强化产业科技人才支撑为导向,形成产城融合新模式,以打造国际一流营商环境为关键,重塑枢纽经济新优势,以构建现代化基础设施体系为重点,夯实高质量发展新基底,不断强化开放带动力、产业竞争力、创新驱动动力、综合承载力、品牌影响力,为郑州国家中心城市提质进位强力赋能。

数据来源:郑州航空港经济综合实验区管理委员会



郑州机场城际铁路新郑机场站



秀美的河南郑州航空港南部