

南通国资国企保障城市基础设施建设。图为江海大道

党建引领 江苏 高质量发展 国企篇

南通国资 点燃国企发展的“红色引擎”



南通港通海集装箱码头堆场



南通兴东国际机场新航站楼

近年来,江苏省南通市国资委积极探索融合党建新路径,致力于建设服务型、创新型党组织,打造“国企之家”党建服务品牌,推动企业党建工作创品牌创特色,持续提升党建工作质量,将党的政治优势、组织优势转化为国企发展的竞争优势、发展优势。

高标准打造党建服务品牌 探索项目党建新模式

立足国资委承担的国资监管职能,南通市国资委设立“国企之家”党建服务品牌,明确品牌服务标准:立足“确保国有资产保值增值”的职能,以“让老百姓有更多获得感”为目标,服务重大民生项目要具有政策性、预见性、可行性;服务重大投资项目要注重效益、严控风险、稳中求进;服务人民群众要做到贴心无障碍、用心无距离、全心无死角。

通过打造“党建融合工程”,充分发挥“国企之家”党建服务品牌效应,形成南通国企46个党建品牌,引领企业党建品牌创建。水务集团打造“党建引领,水润万家”品牌,树行业标杆;南通机场创建“核心诚意”党建品牌,放大劳模效应,全面提升服务质量。

其中,南通城市轨道交通有限公司推出“融合党建带”品牌,推动生产经营和党建工作有机融合、互促共进,使党建融入公司的治理结构、发展大局。坚持以党建为纽带,充分整合公司、参加单位、属地社区及社会各界力量,聚力推进工程建设。部署开展轨道交通融合党建“十百千万工程”,共组织上百批次、上万人次参观在建工程。建立“地铁驿站”,接待群众咨询,提升服务能力。

创新项目党建新模式,充分发挥基层党组织战斗堡垒作用和党员先锋模范作用。南通城市轨道交通有限公司分别在工程管理部、机电设备部、运营分公司、国城子公司部署开展扶弱提强“燃灯”工程,推动形成加快工程建设的强大势能。新冠肺炎疫情发生后,公司122名党员进驻盾构区间施工现场,会同工程项目人员、街道工作人员驻点开展工作,用较短时间实现盾构区间顺利贯通,为后续工程建设赢得时间。借鉴“支部建在连上”的模式,优化公司二级党组织设置,实现工作部门支部组建全覆盖,班子成员分别挂钩联系基层支部。

多层次提升服务品牌实力 践行国资为民发展理念

按照制定的服务标准,细化品牌创建方案,开展融合党建工作,不断增强“国企之家”的品牌实力。同时,明确品牌内涵,践行国资为民发展理念,扎实开展“六项为民工程”。

加强党对国有经济的领导,推动新思想新理念进企业、进车间、进班组。坚持党的领导与公司治理深度融合,市属企业实现“五个全部”。构建“党委先议董事会后决”的决策机制,完善国企“三重一大”决策制度实施办法、党委议事规则,规范议事决策流程,提高决策水平。

切实加强干部队伍建设,凝聚改革发展合力。以南通城市轨道交通有限公司为例,坚持严管和厚爱结合、激励和约束并重,大力实施“聚力”行动。制定《公司管理人员选拔任用及聘任管理制度》,打破干部“终身制”,形成能者上、优者奖、庸者下、劣者汰的正确用人导向;实施人才引进计划;组织“党旗红·争先锋”学习型组织创建活动,切实提高各级干部和职工的专业素养、履职本领;创建“清风地铁 争先创优”作风建设品牌,建立健全公司作风长效机制;弘扬“温暖如家,快乐一家”的企业文化,常态化开展职工家访,举办职工运动会等活动,丰富企业“家文化”内涵,增强公司凝聚力向心力。

积极践行国资为民发展理念。坚持项目利民,加快推进轨道交通建设、城区路网、养老产业等民生工程,让百姓享受发展成果。坚持科技便民,开发智慧交通、智慧停车、智慧文旅等项目;利用智能技术为南通传统制造业赋能,建立智能化生产车间。坚持文化惠民,充分挖掘濠河景区文博资源,丰富百姓文化生活。坚持就业安民,充分利用国资平台,吸引高端人才落户南通;每年为退伍军人提供政策性岗位,为困难家庭和残疾人提供公益性岗位。坚持帮扶助民,扎实开展“走帮服”和结对帮扶活动,为乡村振兴出谋划策,联建36项“村企”项目,为3000余户困难家庭排忧解难。坚持生态亲民,扎实推进沿江生态修复,做好水资源保护,确保水更清;做好五山地区环境治理,大规模植树造林,确保山更绿、生活环境更美。

加强国资监管 推动国企高质量发展

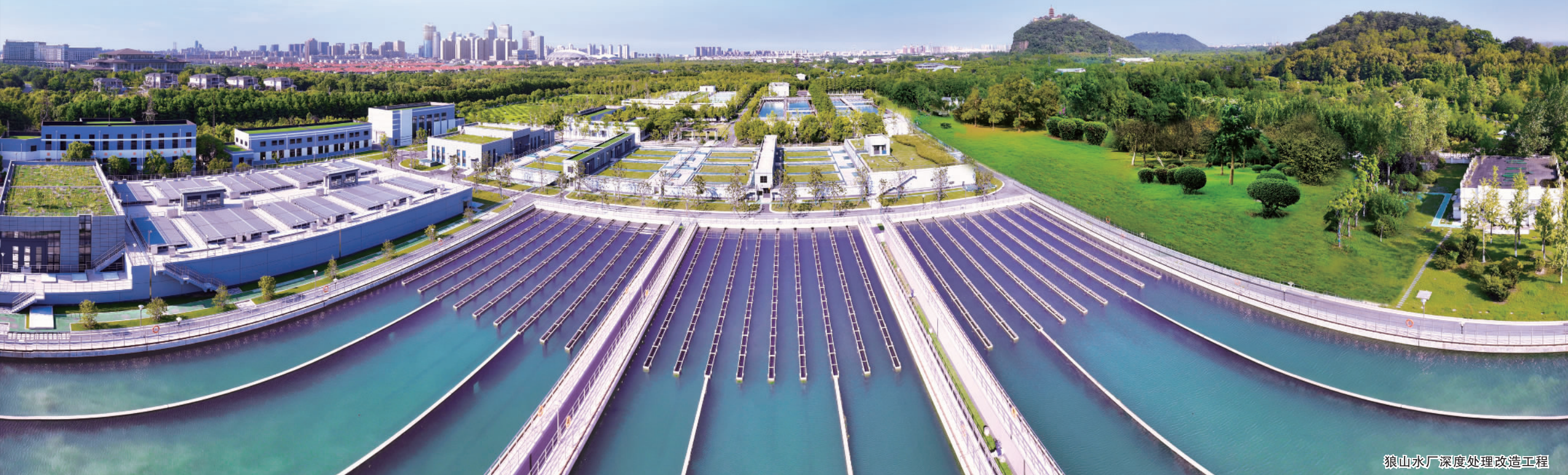
当好监管国资的行家,确保国有资产保值增值。筑牢制度体系,持续出台加强国资监管文件,运用国企风险监控机制,指导企业建立完善长效机制,制定完善各项管理制度318项;结合企业重组、投资、产权交易等国资监管重点领域,强化源头把控,加强决策监督。整合监督力量,形成“发现问题、整改落实、检查验收、问责追责”监督闭环管理,切实把全面从严治党要求落实到生产经营的各个领域。

国有资产效益提升更明显。近几年,全市国有资产总额、营业收入、利润均实现平稳增长。国有资产布局结构更优化。调整优化国有资产布局结构,助推国有企业提高资源配置效率、提升信用等级,3家国企集团信用评级达到AAA。国资系统责任担当更凸显。积极发挥保障供应作用,为疫情防控和经济社会平稳运行作出积极贡献。民生项目建设如火如荼。南通轨道交通一、二号线,滨江生态修复、濠河景观改造等项目相继开工,一幅美丽新南通的画卷正徐徐展开。

数据来源:南通市国资委



南通轨道交通1号线平东车辆段



狼山水厂深度处理改造工程