

金台视线·关注城市行道树①

种好行道树 做好大文章

作为城市生态景观的重要组成部分,行道树既要为行人遮挡烈日,还担负着为城市补充氧气、净化空气、减少噪声等功能。

近一段时间,本报收到一些读者来信,反映城市行道树种植、养护等方面存在的问题,并提出意见建议。

如何种好行道树很有学问,是篇关乎城市环境和市民生活、必须做好的大文章。城市的行道树应该如何选择?如何管护?行道树对城市文化有什么重要价值?本版今起推出“关注城市行道树”系列报道,敬请关注。

——编者

建议重视行道树问题

夏季阳光灼热时出门,深切体会到行道树太重要了。有时碰到整条路两侧都没有树,或者行道树只有很小的树冠,让人避无可避。笔者前段时间到西北某市,一条路上五六百米的路段没一棵行道树,炎炎烈日下,走这段路的人都大汗淋漓。

近些年,各地都很重视绿化,在道路两侧种树,很多城市还用心修建了景观大道。但一些城市道路没有种行道树,有的是因为道路新建,还没来得及种树;有的路已建好一两年了,行道树还迟迟没种。

还有就是行道树长势不好。比如,前两年,某地引进一批枫香与北美海棠,没多久便枯死了不少,活着的也是枝疏叶稀。

为行人提供阴凉是行道树的重要功能之一。建议相关部门加强沟通协调,做好修路与种树的衔接。同时,建议重视行道树问题,多选树冠茂密、适应性强、好养好活的树种。

江苏淮安市 张健

科学引进外来树种

很多城市把行道树视为展现形象的窗口,用心规划、选种。但求美心切,贪大求洋,可能适得其反。比如引种一些树形优美的外来树种,结果水土不服,没几年就不得不移除、重种。

几年前,一座北方城市移种了很多香樟树。香樟树对气温的要求比较高。北方冬季寒冷,尽管当地园林部门加强了防护,两三年后绝大多数香樟树还是被冻死了,少数成活的长势也不好。还有的南方树种喜湿不喜干,北方雨水不足,没多久就枯死不少。还有某沿海城市移种了北方常见的槐树。不承想,此地多台风,几次台风后槐树都被吹倒了。

还有的外来树种导致生态环境失衡。比如南方一些城市曾引种快生树种巨尾松,种植三五个月后就成冠,6年就成材。但它吸收土壤养分的速度十分惊人,导致所植区域地下水水位下降,同一块土地上的其他植物生长都受到了影响。目前不少城市已陆续将其移除,列入“黑名单”。希望相关部门总结行道树栽种过程中的经验教训,尊重自然、尊重科学,以更加严谨的态度引进外来树种。辽宁阜新市 张庄

统筹规划道路绿化

道路绿化是城市绿化的重要组成部分。许多城市在行道树栽植、养护方面下了功夫。不过有些地方规划不够科学、管理不够完善,道路绿化景观较为单一,甚至与其他建设相冲突。

有些城市绿化面积虽然大,但植物配置并不合理。有的在较短的路段内,出现过多植物种类,难以形成整体景观效果。还有些城市的行道树,常绿树种占比过小,随着季节更替,道路有时会显得荒芜萧条。

一些城市在道路绿化建设前,缺乏前瞻性和科学论证,导致道路绿化与城市整体不协调。如市政相关部门缺乏提前、有效沟通,导致水电暖等各种线路的铺设、运行与行道树相互影响,树木长势受限。有的绿化带设计过宽,挤占通行空间。有的停车区域不足,车辆停进绿地,影响植物正常生长。

城市道路绿化并不是简单地栽植花木,必须对各方面要素统筹考虑、科学规划。建议在规划过程中,加强相关设施设计单位之间的交流,减少后续建设中的冲突矛盾。还应注意花木种类的选择与搭配,在不影响安全通行的前提下,突出层次感,提升整体景观效果。

江西南昌市 余樵



行道树素描。

罗雪村绘

编辑手记

行道树,适合的才是最好的

孙立极

城市行道树的种植养护是一篇大文章。行道树不仅要承担绿化的功能,还要让人们觉得方便、友好,要兼顾方方面面,学问不小。

不是所有的树种都能胜任行道树。路上车辆往来,空气中少不了汽车尾气和扬尘。如果适应不了这样的环境,行道树就会萎靡不振,过早凋零。此前,有城市移栽名贵树种作为行道树,结果没多久就全都枯死,不得不重新选种、重新栽种。能适应当地土壤,能抵抗粉尘污染,才能做一棵合格的行道树。

要成为优良行道树并不容易。长得要快,尽快成荫;一年四季要发芽早、落叶迟,保有丰茂树冠;飞絮花要少,浓烈气味更是要不得……可惜没有哪种行道树是十全十美的,每种行道树都有“缺点”。像银杏树,入秋之后,高大挺拔的银杏满树金黄,令人心醉,各地银杏大道都成为拍照打卡的网红景点。但作为行道树,银杏树冠小、遮阴效果不佳,果实落地腐烂后难以清扫,味道难闻,难怪有网友说“银杏只美一季”。

因此,行道树的选择大有学问。首先,要尊重自然规律,选取适合当地气候、土壤的树种,毕竟行道树如果活不好、活不了,再美观再名贵也无济于事。一厢情愿地喜欢、不顾现实地强种,不但虚耗人力财力,而且会破坏生态环境,造成资源浪费。

其次,要平衡多方需求。方便行路,容易养护,还要考虑市民感受。从城市规划看,行道树最好乔灌木结合,常落叶兼有,四季有风景。从道路功能看,行道树还需做好日常防病除虫,落叶落果清理。树种要经济实惠,维护成本小。还要照顾过敏人群,尽量减少过敏原。通盘考虑、理性取舍,才能挑出最适宜的行道树。

最后,要形成城市特色。每座城市地理位置不同,文化历史也不相同。立足城市特点,扬长避短,形成自己的特色,不必千城一面。根据需要引进优良品种,也不必轻看本土树种。尤其是历史古城,古老的行道树已与城市融为一体。

总之,选择行道树,适合的才是最好的。

原生树种也美丽

对城市来说,行道树不只是一排排树,还代表着城市风貌。“适地种树”是园林规划的一项基本原则。不仅要考虑行道树的美观,还要考虑本地气候、土壤条件和管护成本等因素。

笔者所在的安徽怀宁县城行道树多为望春花树。属于玉兰科的望春花树树形优美,根植深、耐修剪、寿命长,在怀宁有数百年种植历史。因此,怀宁在新县城规划时,根据本地的气候条件及土壤特点,挑选出望春花树等作为主要行道树、小区绿化树。如今,走在怀宁新县城,无处不见望春花树身影。每年花期,一朵朵玉兰更让人赏心悦目,成为怀宁美好生活的一部分。

安徽怀宁县 吴良伦

多考虑过敏人群

已经不记得从什么时候开始过敏了。每年一到春季,鼻塞、发痒、打喷嚏,还会眼睛发红、肿胀、流泪。去医院看过,医生说这是花粉过敏,基本上无法根治,只能做好防护。每到春夏花季,就要捂得严严实实,真是痛苦事。

据说全世界有30%至40%的人群被过敏困扰。其中花粉过敏主要由风媒花植物引起,也就是依靠风力传播花粉的植物,如油松、柏树、杨树、柳树等。不少风媒花植物都是城市行道树的主要树种。作为行道树,这些风媒花植物有很多优点,比如高大挺拔、易种好养。但希望城市绿化时照顾过敏人群的感受,多选一些虫媒植物,如榆叶梅、玉兰、桃、樱、海棠等,或者少花粉植物,如黄杨、枫树等。花粉过敏程度也与花粉浓度有很大关系,如果选择容易让人过敏的植物,也希望尽量减少在人群活动密集区大面积、高密度种植。

河北石家庄市 梁文

开花结果添烦恼

很多城市选择花果树作为行道树,开花结果时为城市增添不少生机,但有时也增加了“美丽”的烦恼。

我在城市行道树的主力军是樟树。樟树高大挺拔、四季常青,但果实成熟后掉落在行人衣服或车辆上,会留下紫黑色污渍。有的城市用柿子树、芒果树做行道树。这些树的果实如采摘不及时,砸落在路上,就成了一团团难以清理的污迹。

我的家乡还种了不少石楠树。石楠树对空气有较好的净化作用,耐阴、耐旱、耐寒,容易养护,是相当不错的行道树。春季,绽放的石楠花洁白淡雅,为城市增色不少。但石楠花特殊的味道也让许多人避之不及。有网友吐槽:“特别熏人,戴口罩依旧感觉味道很重。”

建议对有花有果的行道树做好日常维护。比如通过药物喷洒减少果实,或及时采摘避免熟果自行落地,还可通过科技培育等技术手段减少石楠花的气味,让道路两侧的天然“绿伞”更美观、更舒适。

湖北武汉市 雷雅麟

身边事·反馈

内蒙古通辽市奈曼旗——

耕地对面垃圾站已拆除 将选址重建

本报记者 张彬



7月25日,本报读者来信版刊登报道《防止耕地非粮化 把藏粮于地落到实处》,反映内蒙古通辽市奈曼旗大沁他拉镇哈沙图嘎查一位村民遇到的在农田建垃圾站的烦心事。7月30日,内蒙古通辽市奈曼旗大沁他拉镇反馈了调查处理结果。近日,记者回访奈曼旗了解相关事情的最新进展。

“为保障群众正常耕作,我们镇已于7月27日将该垃圾站全部拆除,垃圾全部清运(见上图)。现正在积极申请立项,选址重建垃圾站。”大沁他拉镇党委有关负责人表示。

据悉,关于哈沙图嘎查垃圾站影响农民耕种问题的报道见报后,奈曼旗高度重视,第一时间由大沁他拉镇党委、政府组成工作组入村开展调查工作,对该镇哈沙图嘎查的垃圾站所在地权属进行了认定,经过实地勘察核实,该垃圾站建在耕地对面,土地权属为村集体所有。因该垃圾站是露天垃圾站,因此遇大风天气极易将垃圾吹至耕地内,对农户耕种和管理造成影响,决定另行选址重建。

“现在我们已经向上级申请土地建设项目,另行选址重建,杜绝此类情况再次发生。”该负责人表示。相关申请手续已经上交,正在走报批程序。同时,工作组要求该嘎查在此期间加强环境卫生整治和管护,确保垃圾正常处理。

“奈曼旗委、旗政府高度重视大沁他拉镇哈沙图嘎查垃圾站建在耕地附近影响农田问题,奈曼旗将组织相关部门持续跟进处理。”奈曼旗委、旗政府有关负责人说。目前大沁他拉镇已成立工作专班,妥善处理好群众的诉求,解决好项目建设涉及的相关民生问题。

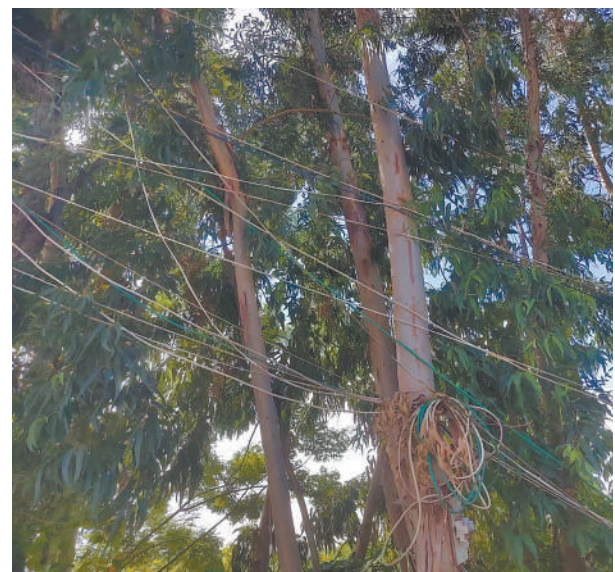
身边事

电线直接搭在树上 存在严重安全隐患

我住在海南省洋浦经济开发区开源大道旁的沙塘村。以前只有一户的电线经过我家。这几年,随着住户增多,增加了多条电线,都没有架设正规电线杆,直接搭接在树木上,经我家接入电网(见下图)。

部分电线距离地面非常低,来往行人、车辆不小心就会触碰到。有的电线的绝缘层已经脱落,容易漏电或发生短路,已经引起过火灾。每年台风季节,雷雨天气增多,就更令人担忧。希望有关部门重视这一情况,消除安全隐患。

人民网“领导留言板”网友 陈咏仪



征集

人民日报读者来信版推出“关注城市行道树”系列报道,邀您就城市绿化中有关行道树的问题提出意见建议。

邮箱:rmrbdzlx@126.com
传真:(010)65368495