



## 闹元宵猜灯谜

制谜：肖承森

三道题目分别打一动画人物、欧洲画家和哲学家(均三字),请将您的答案发送至本版信箱,邮件主题注明“闹元宵·猜灯谜”,全部答对的前三位朋友将获得精美礼品一份。答案和获奖名单下期公布。



↑ 题目①



↑ 题目②



a

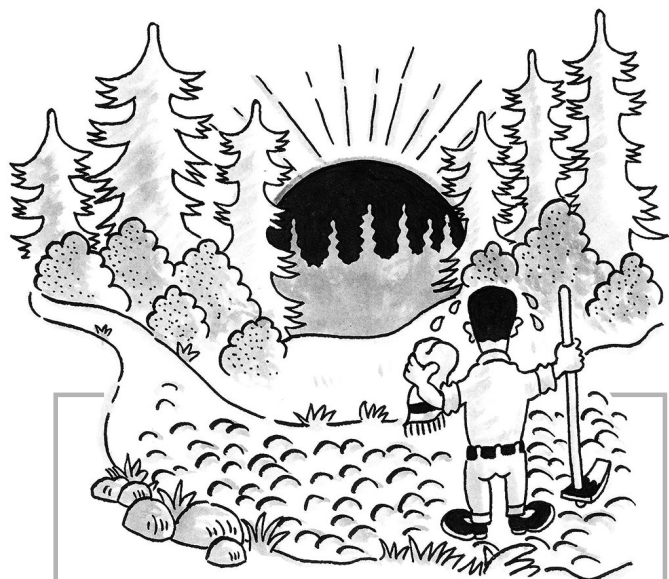


b



c

← 题目③



迎着晨光实干,不要面对夕阳幻想。

shenghuo

## 生活·感悟

李济川

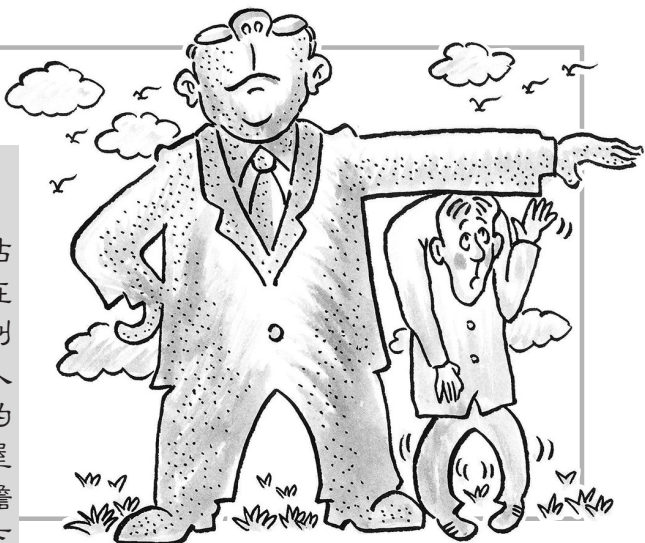
ganwu



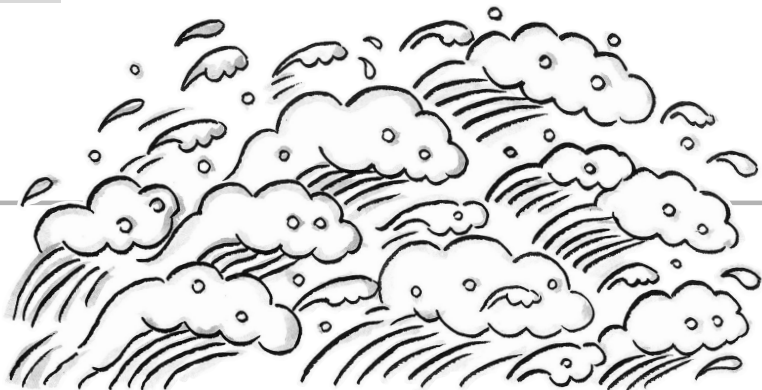
竹子每向上前进一步,都善于做一次小节,所以能节节攀高。

就难以挺直脊梁。

站在别人的屋檐下,



爱不是你找到了合适的对象,而是创造了一段和谐的关系。



浪花给人们留下平淡的印象,是因为它来得快,去得也快。



有理不在声高,声高注注是在掩饰自己的理亏。